

VECTOR





www.escalier-en-kit.com

des escaliers de qualité

Facile à choisir

Facile à monter

Facile à commander



VECTOR 70 - VECTOR 83

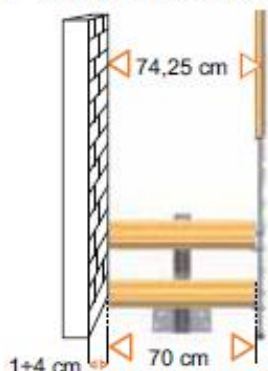
La souplesse du modèle VECTOR 70 et VECTOR 83 permet jusqu'à 76 différentes configurations. Le giron (p) et la hauteur (a) réglables permettent de pouvoir adapter ces escaliers à n'importe quelle trémie et pièce existante. Les encombrements maxi sont indiqués dans le schéma à page 32 et suivantes.



ENCOMBREMENTS VECTOR 70

encombrement escalier avec double garde-corps 78,5 cm

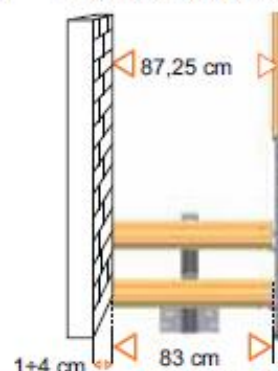
encombrement escalier avec un garde-corps 74,25 cm



ENCOMBREMENTS VECTOR 83

encombrement escalier avec double garde-corps 91,5 cm

encombrement escalier avec un garde-corps 87,25 cm



12 marches
13 hauteurs
236,5-302,5 cm
Kit standard

+1 kit hauteur

254,5-326 cm
accessoire

+ 2 kits hauteur

272,5-349,5 cm
accessoire

+ 3 kits hauteur

290,5-373 cm
accessoire

Kit hauteur pour une hauteur d'étage maxi de 373 cm

accessoire Kit garde-corps étage / Kit garde-corps extérieur

MARCHES - MAIN-COURANTE

Hêtre Naturel

Noyer moyen

GARDE-CORPS- STRUCTURE

Blanc

Gris

Noir



main courante en vrai bois massif



giron et hauteur réglables

advanced modular stair system





www.escalier-en-kit.com

des escaliers de qualité

Facile à choisir

Facile à monter

Facile à commander

